

GEODETICKÉ ÚDAJE

Výpis z databáze Železničního bodového pole

Databáze: **szgdb** ----- Umístěná v: localhost : 5432

Pracoviště: **SŽG Praha, pracoviště Ústí nad Labem** - 29. 05. 2019 07:22:42 - Kozma, Vít

!!! NEŘÍZENÁ KOPIE !!!

str. 1/23

Traťový úsek: **0636** Chomutov město (mimo) - Chomutov-seř.n. (včetně jen seř.n.)
Definiční úsek: **02** Chomutov město - Chomutov-seř.n.
Číslo bodu: **501** km: **0,514** Katastrální území: Chomutov I

Souřadnice JTSK

Y = 808383,031

X = 991137,268

Nadm. výška 351,256

Souřadnice ETRS89

Latitude

Longitude

El. High

Výškový systém: Bpv

Typ určení výšky: Nivelací

Typ určení bodu: POL

Třída přesnosti: 2

Splnění TKP: ANO

Druh stabilizace: hřeb

Poznámka: měřický hřeb v zákl. TV253A

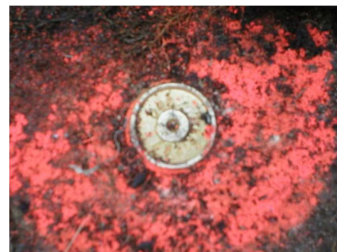
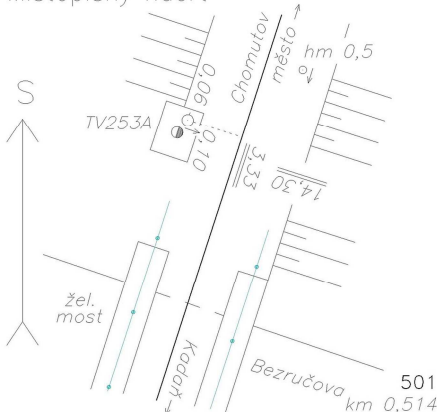
Vyhotovil: SŽG Praha, pracoviště Ústí nad Labem

Platnost (od – do): 19. 10. 2016 -

Transformační klíč:

Původ bodu: G710Z7216029

Místopisný náčrt



Traťový úsek: **0636** Chomutov město (mimo) - Chomutov-seř.n. (včetně jen seř.n.)
Definiční úsek: **02** Chomutov město - Chomutov-seř.n.
Číslo bodu: **502** km: **0,643** Katastrální území: Chomutov I

Souřadnice JTSK

Y = 808423,919

X = 991267,536

Nadm. výška 351,027

Souřadnice ETRS89

Latitude

Longitude

El. High

Výškový systém: Bpv

Typ určení výšky: Nivelací

Typ určení bodu: POL

Třída přesnosti: 2

Splnění TKP: ANO

Druh stabilizace: hřeb

Poznámka: měřický hřeb v zákl. TV258A

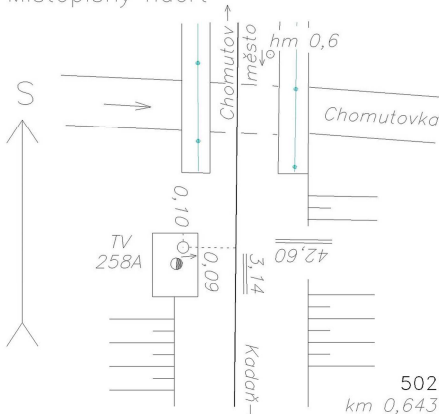
Vyhotovil: SŽG Praha, pracoviště Ústí nad Labem

Platnost (od – do): 19. 10. 2016 -

Transformační klíč:

Původ bodu: G710Z7216029

Místopisný náčrt



GEODETICKÉ ÚDAJE

Výpis z databáze Železničního bodového pole

Databáze: **szgdb** ----- Umístěná v: localhost : 5432

Pracoviště: **SŽG Praha, pracoviště Ústí nad Labem** - 29. 05. 2019 07:22:42 - Kozma, Vít

!!! NEŘÍZENÁ KOPIE !!!

str. 2/23

Traťový úsek: **0611** Chomutov-os.n. (mimo) - Křimov (včetně)
Definiční úsek: **02** Chomutov-os.n. - Černovice u Chomutova
Číslo bodu: **503** km: **0,760** Katastrální území: Chomutov I

Souřadnice JTSK

Y = 808610,761

X = 991403,992

Nadm. výška 355,857

Souřadnice ETRS89

Latitude

Longitude

El. High

Výškový systém: Bpv

Typ určení výšky: Nivelací

Typ určení bodu: POL

Třída přesnosti: 2

Splnění TKP: ANO

Druh stabilizace: hřeb

Poznámka: měřický hřeb v TV16

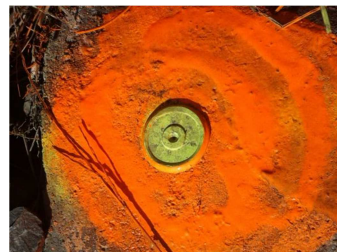
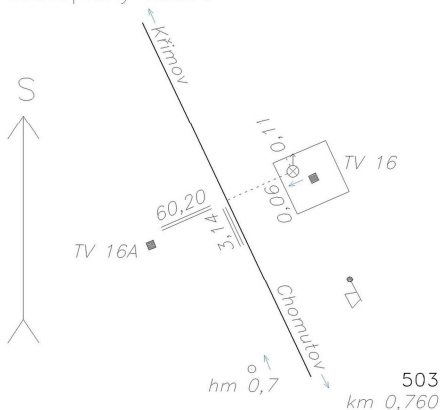
Vyhotovil: SŽG Praha, pracoviště Ústí nad Labem

Platnost (od – do): 22. 10. 2018 -

Transformační klíč:

Původ bodu: G90272F29094

Místopisný náčrt



Traťový úsek: **0636** Chomutov město (mimo) - Chomutov-seř.n. (včetně jen seř.n.)
Definiční úsek: **02** Chomutov město - Chomutov-seř.n.
Číslo bodu: **503** km: **0,767** Katastrální území: Chomutov I

Souřadnice JTSK

Y = 808422,369

X = 991378,626

Nadm. výška 350,851

Souřadnice ETRS89

Latitude

Longitude

El. High

Výškový systém: Bpv

Typ určení výšky: Nivelací

Typ určení bodu: POL

Třída přesnosti: 2

Splnění TKP: ANO

Druh stabilizace: hřeb

Poznámka: měřický hřeb v zákl. TV261A

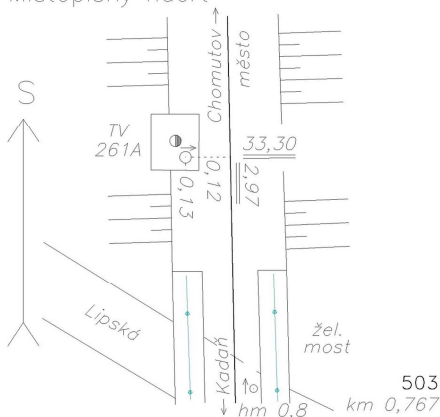
Vyhotovil: SŽG Praha, pracoviště Ústí nad Labem

Platnost (od – do): 19. 10. 2016 -

Transformační klíč:

Původ bodu: G710Z7216029

Místopisný náčrt



GEODETICKÉ ÚDAJE

Výpis z databáze Železničního bodového pole

Databáze: **szgdb** ----- Umístěná v: localhost : 5432

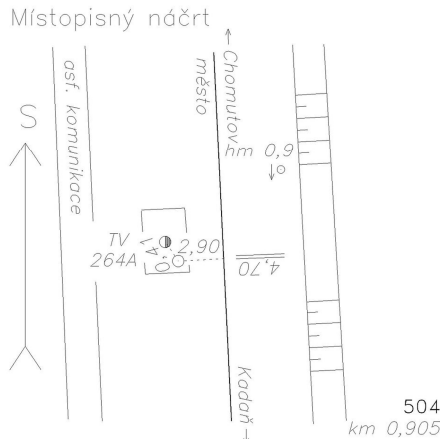
Pracoviště: **SŽG Praha, pracoviště Ústí nad Labem** - 29. 05. 2019 07:22:42 - Kozma, Vít

!!! NEŘÍZENÁ KOPIE !!!

str. 3/23

Traťový úsek: **0636** Chomutov město (mimo) - Chomutov-seř.n. (včetně jen seř.n.)
Definiční úsek: **02** Chomutov město - Chomutov-seř.n.
Číslo bodu: **504** km: **0,905** Katastrální území: Chomutov I

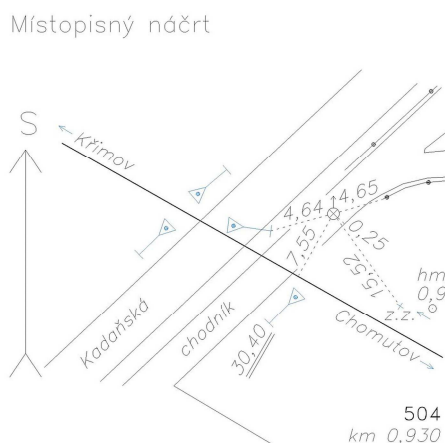
Souřadnice JTSK
Y = 808413,958
X = 991521,364
Nadm. výška 350,984
Souřadnice ETRS89
Latitude
Longitude
El. High
Výškový systém: Bpv
Typ určení výšky: Nivelací
Typ určení bodu: POL
Třída přesnosti: 2
Splnění TKP: ANO
Druh stabilizace: hřeb



Poznámka: měřický hřeb v zákl. TV264A
Vyhotožil: SŽG Praha, pracoviště Ústí nad Labem
Platnost (od – do): 19. 10. 2016 -
Transformační klíč:
Původ bodu: G710Z7216029

Traťový úsek: **0611** Chomutov-os.n. (mimo) - Křimov (včetně)
Definiční úsek: **02** Chomutov-os.n. - Černovice u Chomutova
Číslo bodu: **504** km: **0,930** Katastrální území: Chomutov II

Souřadnice JTSK
Y = 808710,231
X = 991263,012
Nadm. výška 358,487
Souřadnice ETRS89
Latitude
Longitude
El. High
Výškový systém: Bpv
Typ určení výšky: Nivelací
Typ určení bodu: POL
Třída přesnosti: 2
Splnění TKP: ANO
Druh stabilizace: hřeb



Poznámka: měřický hřeb v chodníku
Vyhotožil: SŽG Praha, pracoviště Ústí nad Labem
Platnost (od – do): 22. 10. 2018 -
Transformační klíč:
Původ bodu: G90272F29094

GEODETICKÉ ÚDAJE

Výpis z databáze Železničního bodového pole

Databáze: **szgdb** ----- Umístěná v: localhost : 5432

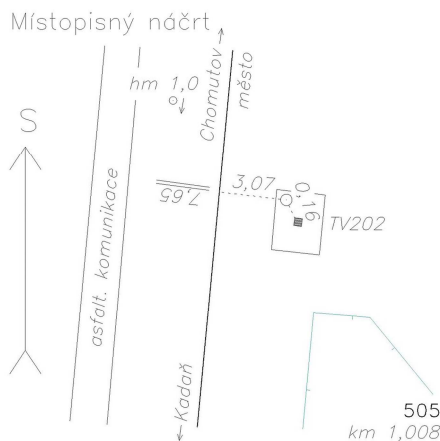
Pracoviště: **SŽG Praha, pracoviště Ústí nad Labem** - 29. 05. 2019 07:22:42 - Kozma, Vít

!!! NEŘÍZENÁ KOPIE !!!

str. 4/23

<i>Traťový úsek:</i>	0636	Chomutov město (mimo) - Chomutov-seř.n. (včetně jen seř.n.)
<i>Definiční úsek:</i>	02	Chomutov město - Chomutov-seř.n.
<i>Číslo bodu:</i>	505	km: 1,008 Katastrální území: Chomutov I

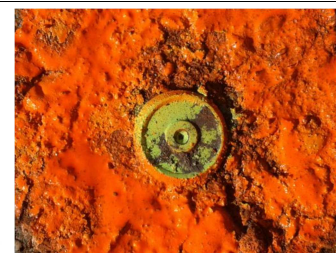
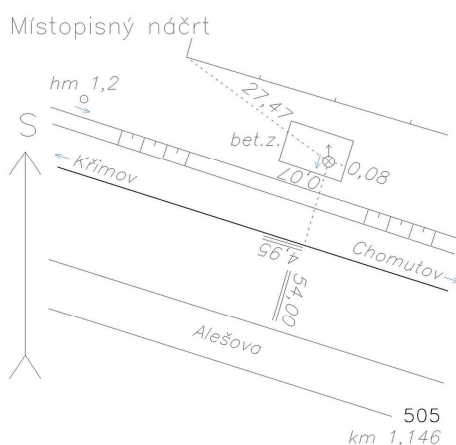
Souřadnice	JTSK
Y =	808398,478
X =	991639,416
Nadm. výška	351,035
Souřadnice	ETRS89
Latitude	
Longitude	
El. High	
Výškový systém:	Bpv
Typ určení výšky:	Nivelací
Typ určení bodu:	POL
Třída přesnosti:	2
Splnění TKP:	ANO
Druh stabilizace:	hřeb



<i>Poznámka:</i>	měřický hřeb v zákl. TV202
<i>Vyhotovil:</i>	SŽG Praha, pracoviště Ústí nad Labem
<i>Platnost (od – do):</i>	19. 10. 2016 -
<i>Transformační klíč:</i>	
<i>Původ bodu:</i>	G710Z7216029

<i>Traťový úsek:</i>	0611	Chomutov-os.n. (mimo) - Křimov (včetně)
<i>Definiční úsek:</i>	02	Chomutov-os.n. - Černovice u Chomutova
<i>Číslo bodu:</i>	505	km: 1,146 Katastrální území: Chomutov II

Souřadnice	JTSK
Y =	808913,169
X =	991174,372
Nadm. výška	360,932
Souřadnice	ETRS89
Latitude	
Longitude	
El. High	
Výškový systém:	Bpv
Typ určení výšky:	Nivelací
Typ určení bodu:	POL
Třída přesnosti:	2
Splnění TKP:	ANO
Druh stabilizace:	hřeb



<i>Poznámka:</i>	měřický hřeb v bet.patce
<i>Vyhotovil:</i>	SŽG Praha, pracoviště Ústí nad Labem
<i>Platnost (od – do):</i>	22. 10. 2018 -
<i>Transformační klíč:</i>	
<i>Původ bodu:</i>	G90272F29094

GEODETICKÉ ÚDAJE

Výpis z databáze Železničního bodového pole

Databáze: **szgdb** ----- Umístěná v: localhost : 5432

Pracoviště: **SŽG Praha, pracoviště Ústí nad Labem** - 29. 05. 2019 07:22:42 - Kozma, Vít

!!! NEŘÍZENÁ KOPIE !!!

str. 5/23

Traťový úsek: **0636** Chomutov město (mimo) - Chomutov-seř.n. (včetně jen seř.n.)
Definiční úsek: **B1** žst. Chomutov-seř.n.
Číslo bodu: **506** km: **1,175** Katastrální území: Chomutov I

Souřadnice JTSK

Y = 808451,698

X = 991786,558

Nadm. výška 351,858

Souřadnice ETRS89

Latitude

Longitude

El. High

Výškový systém: Bpv

Typ určení výšky: Nivelací

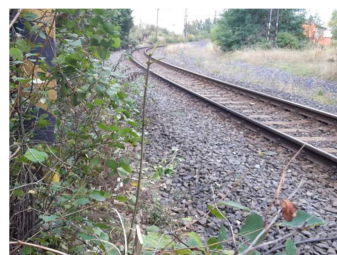
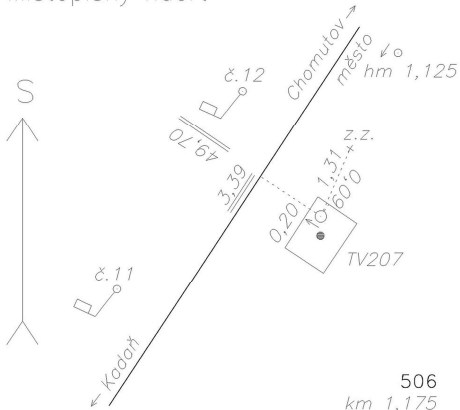
Typ určení bodu: POL

Třída přesnosti: 2

Splnění TKP: ANO

Druh stabilizace: hřeb

Místopisný náčrt



Poznámka: měřický hřeb v zákl. TV207

Vyhotovil: SŽG Praha, pracoviště Ústí nad Labem

Platnost (od – do): 19. 10. 2016 -

Transformační klíč:

Původ bodu: G710Z7216029

Traťový úsek: **0636** Chomutov město (mimo) - Chomutov-seř.n. (včetně jen seř.n.)
Definiční úsek: **B1** žst. Chomutov-seř.n.
Číslo bodu: **507** km: **1,337** Katastrální území: Chomutov I

Souřadnice JTSK

Y = 808582,956

X = 991889,978

Nadm. výška 352,903

Souřadnice ETRS89

Latitude

Longitude

El. High

Výškový systém: Bpv

Typ určení výšky: Nivelací

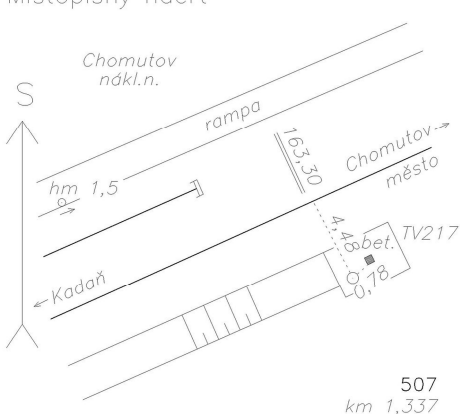
Typ určení bodu: POL

Třída přesnosti: 2

Splnění TKP: ANO

Druh stabilizace: hřeb

Místopisný náčrt



Poznámka: měřický hřeb v zákl. TV217

Vyhotovil: SŽG Praha, pracoviště Ústí nad Labem

Platnost (od – do): 19. 10. 2016 -

Transformační klíč:

Původ bodu: G710Z7216029

GEODETICKÉ ÚDAJE

Výpis z databáze Železničního bodového pole

Databáze: **szgdb** ----- Umístěná v: localhost : 5432

Pracoviště: **SŽG Praha, pracoviště Ústí nad Labem** - 29. 05. 2019 07:22:42 - Kozma, Vít

!!! NEŘÍZENÁ KOPIE !!!

str. 6/23

<i>Traťový úsek:</i>	0611	Chomutov-os.n. (mimo) - Křimov (včetně)
<i>Definiční úsek:</i>	02	Chomutov-os.n. - Černovice u Chomutova
<i>Číslo bodu:</i>	506	km: 1,355 Katastrální území: Chomutov II

Souřadnice	JTSK
-------------------	-------------

Y = 809106,088

X = 991110,148

Nadm. výška 363,571

Souřadnice	ETRS89
-------------------	---------------

Latitude

Longitude

El. High

Výškový systém: Bpv

Typ určení výšky: Nivelací

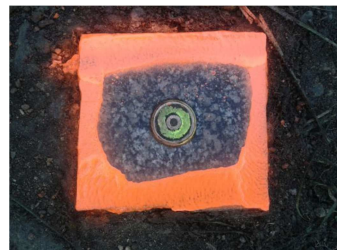
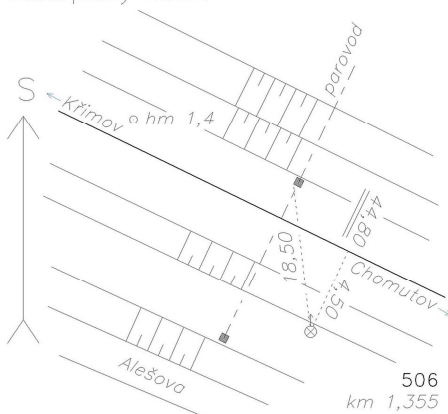
Typ určení bodu: POL

Třída přesnosti: 2

Splnění TKP: ANO

Druh stabilizace: kámen

Místopisný náčrt



Poznámka: kámen s měřickým hřebem

Vyhotovil: SŽG Praha, pracoviště Ústí nad Labem

Platnost (od – do): 22. 10. 2018 -

Transformační klíč:

Původ bodu: G90272F29094

<i>Traťový úsek:</i>	0636	Chomutov město (mimo) - Chomutov-seř.n. (včetně jen seř.n.)
<i>Definiční úsek:</i>	B1	žst. Chomutov-seř.n.
<i>Číslo bodu:</i>	508	km: 1,504 Katastrální území: Chomutov I

Souřadnice	JTSK
-------------------	-------------

Y = 808743,246

X = 991937,190

Nadm. výška 352,078

Souřadnice	ETRS89
-------------------	---------------

Latitude

Longitude

El. High

Výškový systém: Bpv

Typ určení výšky: Nivelací

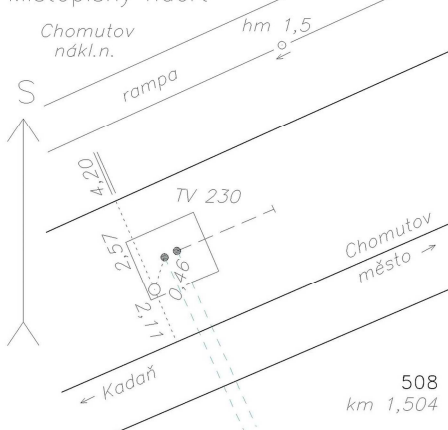
Typ určení bodu: POL

Třída přesnosti: 2

Splnění TKP: ANO

Druh stabilizace: hřeb

Místopisný náčrt



Poznámka: měřický hřeb v zákl. TV230

Vyhotovil: SŽG Praha, pracoviště Ústí nad Labem

Platnost (od – do): 19. 10. 2016 -

Transformační klíč:

Původ bodu: G710Z7216029

GEODETICKÉ ÚDAJE

Výpis z databáze Železničního bodového pole

Databáze: **szgdb** ----- Umístěná v: localhost : 5432

Pracoviště: **SŽG Praha, pracoviště Ústí nad Labem** - 29. 05. 2019 07:22:42 - Kozma, Vít

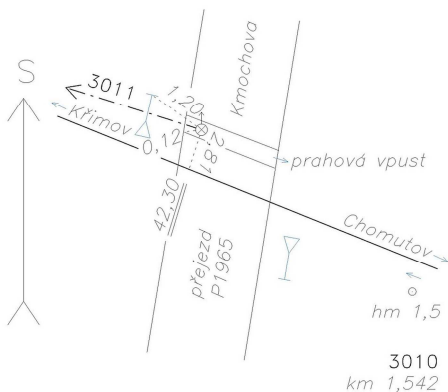
!!! NEŘÍZENÁ KOPIE !!!

str. 7/23

<i>Traťový úsek:</i>	0611	Chomutov-os.n. (mimo) - Křimov (včetně)
<i>Definiční úsek:</i>	02	Chomutov-os.n. - Černovice u Chomutova
<i>Číslo bodu:</i>	3010	km: 1,542 Katastrální území: Chomutov II

Souřadnice	JTSK
Y =	809279,742
X =	991035,344
Nadm. výška	365,663
Souřadnice	ETRS89
Latitude	N 50°27'52.01784"
Longitude	E 13°23'38.13735"
El. High	410.770
Výškový systém:	Bpv
Typ určení výšky:	Nivelací
Typ určení bodu:	GNSS
Třída přesnosti:	1
Splnění TKP:	ANO
Druh stabilizace:	hřeb

Místopisný náčrt

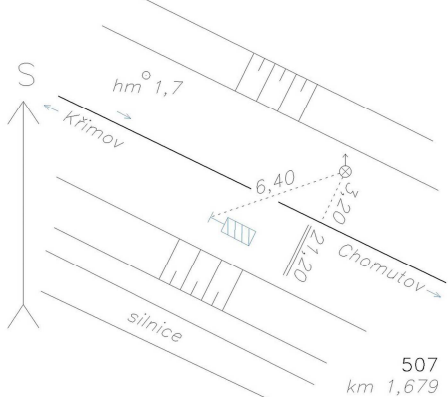


Poznámka: měřický hřeb v bet.zákl.odvod.přehledu
Vyhotovil: SŽG Praha, pracoviště Ústí nad Labem
Platnost (od – do): 22. 10. 2018 -
Transformační klíč:
Původ bodu: G90272F29094

<i>Traťový úsek:</i>	0611	Chomutov-os.n. (mimo) - Křimov (včetně)
<i>Definiční úsek:</i>	02	Chomutov-os.n. - Černovice u Chomutova
<i>Číslo bodu:</i>	507	km: 1,679 Katastrální území: Chomutov II

Souřadnice	JTSK
Y =	809413,584
X =	990983,435
Nadm. výška	366,934
Souřadnice	ETRS89
Latitude	
Longitude	
El. High	
Výškový systém:	Bpv
Typ určení výšky:	Nivelací
Typ určení bodu:	POL
Třída přesnosti:	2
Splnění TKP:	ANO
Druh stabilizace:	kámen

Místopisný náčrt



Poznámka: kámen s měřickým hřebem
Vyhotovil: SŽG Praha, pracoviště Ústí nad Labem
Platnost (od – do): 22. 10. 2018 -
Transformační klíč:
Původ bodu: G90272F29094

GEODETICKÉ ÚDAJE

Výpis z databáze Železničního bodového pole

Databáze: **szgdb** ----- Umístěná v: localhost : 5432

Pracoviště: **SŽG Praha, pracoviště Ústí nad Labem** - 29. 05. 2019 07:22:42 - Kozma, Vít

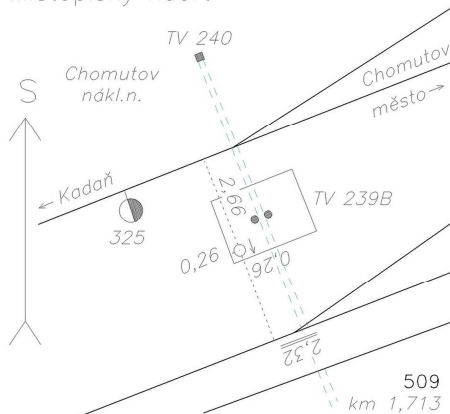
!!! NEŘÍZENÁ KOPIE !!!

str. 8/23

Traťový úsek:	0636	Chomutov město (mimo) - Chomutov-seř.n. (včetně jen seř.n.)
Definiční úsek:	B1	žst. Chomutov-seř.n.
Číslo bodu:	509	km: 1,713 Katastrální území: Chomutov I

Souřadnice	JTSK
Y =	808942,656
X =	992000,871
Nadm. výška	351,862
Souřadnice	ETRS89
Latitude	
Longitude	
El. High	
Výškový systém:	Bpv
Typ určení výšky:	Nivelací
Typ určení bodu:	POL
Třída přesnosti:	2
Splnění TKP:	ANO
Druh stabilizace:	hřeb

Místopisný náčrt

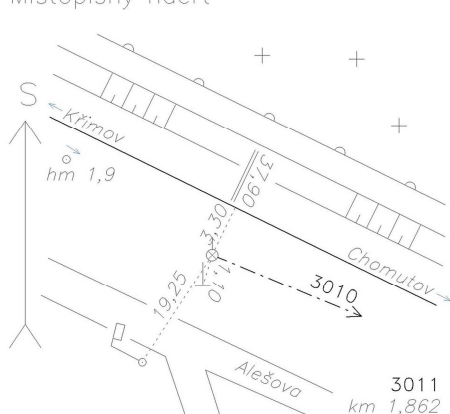


Poznámka: měřický hřeb v zákl. TV239B
 Vyhotovil: SŽG Praha, pracoviště Ústí nad Labem
 Platnost (od – do): 19. 10. 2016 -
 Transformační klíč:
 Původ bodu: G710Z7216029

Traťový úsek:	0611	Chomutov-os.n. (mimo) - Křimov (včetně)
Definiční úsek:	02	Chomutov-os.n. - Černovice u Chomutova
Číslo bodu:	3011	km: 1,862 Katastrální území: Chomutov II

Souřadnice	JTSK
Y =	809567,236
X =	990931,164
Nadm. výška	368,911
Souřadnice	ETRS89
Latitude	N 50°27'53.95622"
Longitude	E 13°23'22.93195"
El. High	414.010
Výškový systém:	Bpv
Typ určení výšky:	Nivelací
Typ určení bodu:	GNSS
Třída přesnosti:	1
Splnění TKP:	ANO
Druh stabilizace:	kámen

Místopisný náčrt



Poznámka: kámen s měřickým hřebem
 Vyhotovil: SŽG Praha, pracoviště Ústí nad Labem
 Platnost (od – do): 22. 10. 2018 -
 Transformační klíč:
 Původ bodu: G90272F29094

GEODETICKÉ ÚDAJE

Výpis z databáze Železničního bodového pole

Databáze: **szgdb** ----- Umístěná v: localhost : 5432

Pracoviště: **SŽG Praha, pracoviště Ústí nad Labem** - 29. 05. 2019 07:22:42 - Kozma, Vít

!!! NEŘÍZENÁ KOPIE !!!

str. 9/23

Traťový úsek: **0636** Chomutov město (mimo) - Chomutov-seř.n. (včetně jen seř.n.)
Definiční úsek: **B1** žst. Chomutov-seř.n.
Číslo bodu: **510** km: **1,963** Katastrální území: Chomutov I

Souřadnice JTSK

Y = 809170,783

X = 992105,518

Nadm. výška 351,480

Souřadnice ETRS89

Latitude

Longitude

El. High

Výškový systém: Bpv

Typ určení výšky: Nivelací

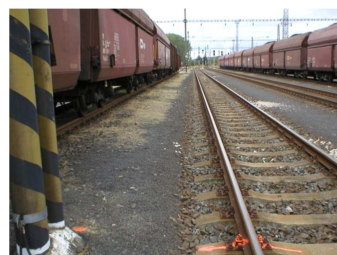
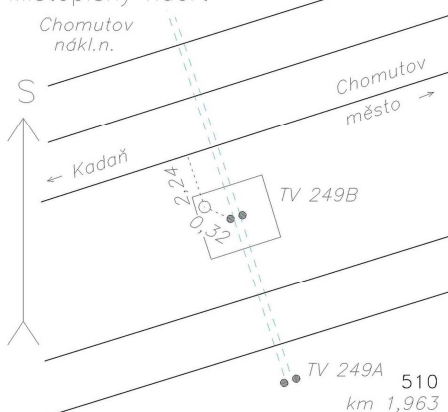
Typ určení bodu: POL

Třída přesnosti: 2

Splnění TKP: ANO

Druh stabilizace: hřeb

Místopisný náčrt



Poznámka: měřický hřeb v zákl. TV249B

Vyhotovil: SŽG Praha, pracoviště Ústí nad Labem

Platnost (od – do): 19. 10. 2016 -

Transformační klíč:

Původ bodu: G710Z7216029

Traťový úsek: **0636** Chomutov město (mimo) - Chomutov-seř.n. (včetně jen seř.n.)
Definiční úsek: **B1** žst. Chomutov-seř.n.
Číslo bodu: **511** km: **2,203** Katastrální území: Chomutov I

Souřadnice JTSK

Y = 809400,151

X = 992172,967

Nadm. výška 351,006

Souřadnice ETRS89

Latitude

Longitude

El. High

Výškový systém: Bpv

Typ určení výšky: Nivelací

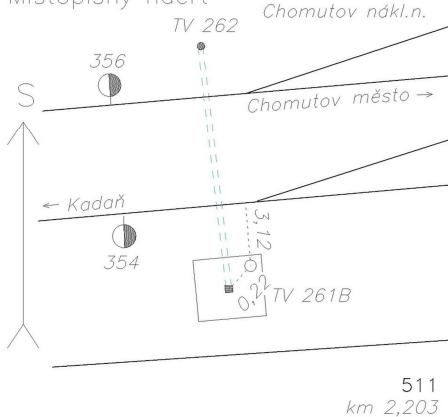
Typ určení bodu: POL

Třída přesnosti: 2

Splnění TKP: ANO

Druh stabilizace: hřeb

Místopisný náčrt



Poznámka: měřický hřeb v zákl. TV261B

Vyhotovil: SŽG Praha, pracoviště Ústí nad Labem

Platnost (od – do): 19. 10. 2016 -

Transformační klíč:

Původ bodu: G710Z7216029

GEODETICKÉ ÚDAJE

Výpis z databáze Železničního bodového pole

Databáze: **szgdb** ----- Umístěná v: localhost : 5432

Pracoviště: **SŽG Praha, pracoviště Ústí nad Labem** - 29. 05. 2019 07:22:42 - Kozma, Vít

!!! NEŘÍZENÁ KOPIE !!!

str. 10/23

Traťový úsek: **0602** Most (včetně) - Chomutov-os.n. (včetně, bez seř.n.)
Definiční úsek: **08** Dolní Rybník - Chomutov město
Číslo bodu: **636** km: **62,801** Katastrální území: Chomutov I

Souřadnice JTSK

Y = 807785,697

X = 990634,932

Nadm. výška 348,292

Souřadnice ETRS89

Latitude

Longitude

El. High

Výškový systém: Bpv

Typ určení výšky: Nivelací

Typ určení bodu: POL

Třída přesnosti: 2

Splnění TKP: ANO

Druh stabilizace: hřeb

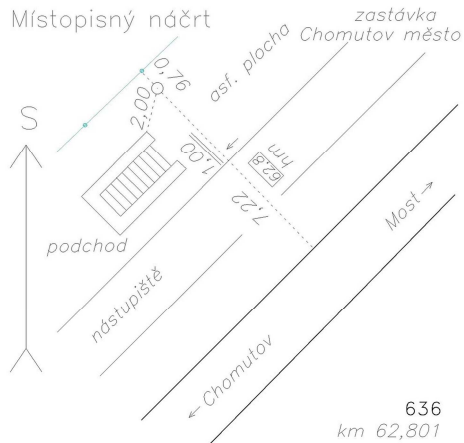
Poznámka: měřický hřeb v nástupišti

Vyhotovil: SŽG Praha, pracoviště Ústí nad Labem

Platnost (od – do): 13. 5. 2015 -

Transformační klíč:

Původ bodu: G90272F29048



Traťový úsek: **0602** Most (včetně) - Chomutov-os.n. (včetně, bez seř.n.)
Definiční úsek: **08** Dolní Rybník - Chomutov město
Číslo bodu: **3132** km: **62,846** Katastrální území: Chomutov I

Souřadnice JTSK

Y = 807817,974

X = 990670,222

Nadm. výška 348,036

Souřadnice ETRS89

Latitude N 50°28'10.78952"

Longitude E 13°24'48.65327"

El. High 393.160

Výškový systém: Bpv

Typ určení výšky: Nivelací

Typ určení bodu: GNSS

Třída přesnosti: 1

Splnění TKP: ANO

Druh stabilizace: hřeb

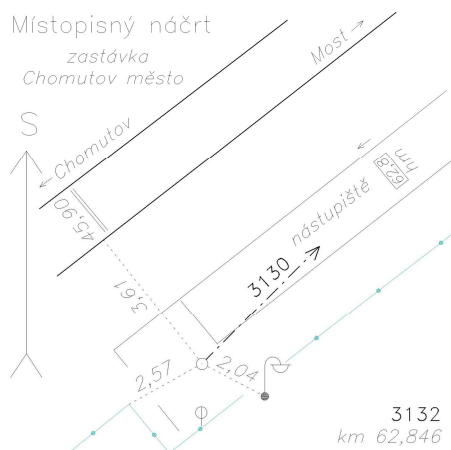
Poznámka: měřický hřeb v nástupišti: ETRF 2000

Vyhotovil: SŽG Praha, pracoviště Ústí nad Labem

Platnost (od – do): 2. 12. 2014 -

Transformační klíč: 0602-Chomutov

Původ bodu: G90272F29029



GEODETICKÉ ÚDAJE

Výpis z databáze Železničního bodového pole

Databáze: **szgdb** ----- Umístěná v: localhost : 5432

Pracoviště: **SŽG Praha, pracoviště Ústí nad Labem** - 29. 05. 2019 07:22:42 - Kozma, Vít

!!! NEŘÍZENÁ KOPIE !!!

str. 11/23

Traťový úsek: **0602** Most (včetně) - Chomutov-os.n. (včetně, bez seř.n.)
Definiční úsek: **E1** odb. Chomutov město
Číslo bodu: **637** km: **63,045** Katastrální území: Chomutov I

Souřadnice JTSK

Y = 807985,680

X = 990780,841

Nadm. výška 348,973

Souřadnice ETRS89

Latitude

Longitude

El. High

Výškový systém: Bpv

Typ určení výšky: Nivelací

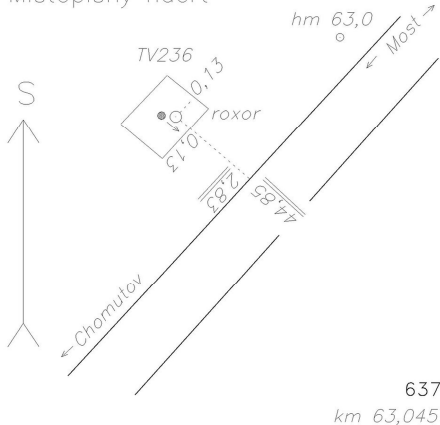
Typ určení bodu: POL

Třída přesnosti: 2

Splnění TKP: ANO

Druh stabilizace: roxor

Místopisný náčrt



Poznámka: zabet. roxor v zákl. TV236

Vyhotovil: SŽG Praha, pracoviště Ústí nad Labem

Platnost (od – do): 13. 5. 2015 -

Transformační klíč:

Původ bodu: G90272F29048

Traťový úsek: **0602** Most (včetně) - Chomutov-os.n. (včetně, bez seř.n.)
Definiční úsek: **10** Chomutov město - Chomutov-os.n.
Číslo bodu: **638** km: **63,240** Katastrální území: Chomutov I

Souřadnice JTSK

Y = 808137,216

X = 990902,416

Nadm. výška 349,971

Souřadnice ETRS89

Latitude

Longitude

El. High

Výškový systém: Bpv

Typ určení výšky: Nivelací

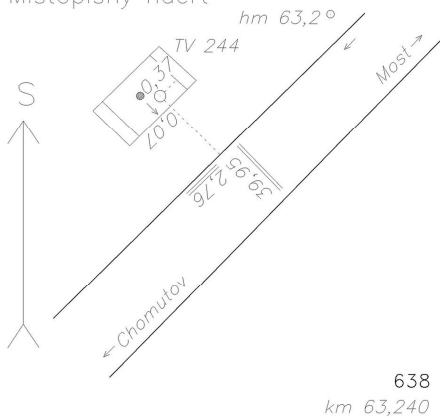
Typ určení bodu: POL

Třída přesnosti: 2

Splnění TKP: ANO

Druh stabilizace: hřeb

Místopisný náčrt



Poznámka: měřický hřeb v zákl. TV244

Vyhotovil: SŽG Praha, pracoviště Ústí nad Labem

Platnost (od – do): 13. 5. 2015 -

Transformační klíč:

Původ bodu: G90272F29048

GEODETICKÉ ÚDAJE

Výpis z databáze Železničního bodového pole

Databáze: **szgdb** ----- Umístěná v: localhost : 5432

Pracoviště: **SŽG Praha, pracoviště Ústí nad Labem** - 29. 05. 2019 07:22:42 - Kozma, Vít

!!! NEŘÍZENÁ KOPIE !!!

str. 12/23

Traťový úsek: **0602** Most (včetně) - Chomutov-os.n. (včetně, bez seř.n.)
Definiční úsek: **10** Chomutov město - Chomutov-os.n.
Číslo bodu: **639** km: **63,474** Katastrální území: Chomutov I

Souřadnice JTSK

Y = 808309,477

X = 991061,344

Nadm. výška 350,366

Souřadnice ETRS89

Latitude

Longitude

El. High

Výškový systém: Bpv

Typ určení výšky: Nivelací

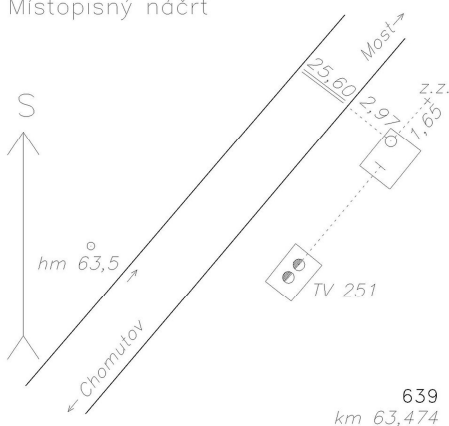
Typ určení bodu: POL

Třída přesnosti: 2

Splnění TKP: ANO

Druh stabilizace: hřeb

Místopisný náčrt



Poznámka: měřický hřeb v kotvě TV251

Vyhotovil: SŽG Praha, pracoviště Ústí nad Labem

Platnost (od – do): 13. 5. 2015 -

Transformační klíč:

Původ bodu: G90272F29048

Traťový úsek: **0602** Most (včetně) - Chomutov-os.n. (včetně, bez seř.n.)
Definiční úsek: **10** Chomutov město - Chomutov-os.n.
Číslo bodu: **640** km: **63,685** Katastrální území: Chomutov I

Souřadnice JTSK

Y = 808483,856

X = 991183,282

Nadm. výška 352,227

Souřadnice ETRS89

Latitude

Longitude

El. High

Výškový systém: Bpv

Typ určení výšky: Nivelací

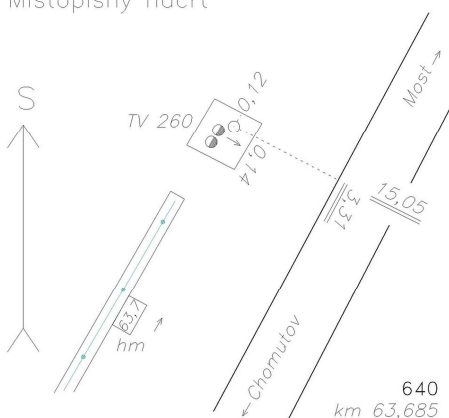
Typ určení bodu: POL

Třída přesnosti: 2

Splnění TKP: ANO

Druh stabilizace: hřeb

Místopisný náčrt



Poznámka: měřický hřeb v zákl. TV260

Vyhotovil: SŽG Praha, pracoviště Ústí nad Labem

Platnost (od – do): 13. 5. 2015 -

Transformační klíč:

Původ bodu: G90272F29048

GEODETICKÉ ÚDAJE

Výpis z databáze Železničního bodového pole

Databáze: **szgdb** ----- Umístěná v: localhost : 5432

Pracoviště: **SŽG Praha, pracoviště Ústí nad Labem** - 29. 05. 2019 07:22:42 - Kozma, Vít

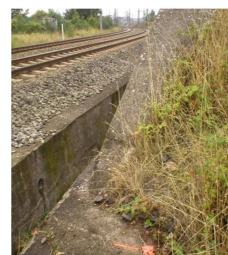
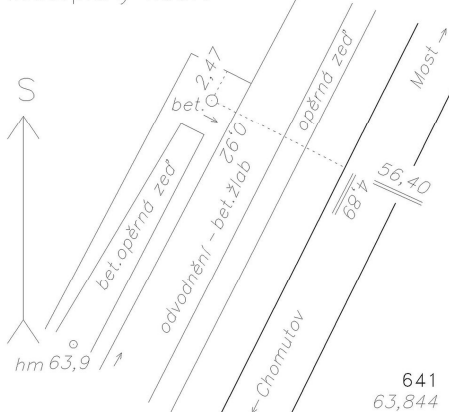
!!! NEŘÍZENÁ KOPIE !!!

str. 13/23

Traťový úsek: **0602** Most (včetně) - Chomutov-os.n. (včetně, bez seř.n.)
Definiční úsek: **10** Chomutov město - Chomutov-os.n.
Číslo bodu: **641** km: **63,844** Katastrální území: Chomutov I

Souřadnice JTSK
Y = 808570,843
X = 991318,374
Nadm. výška 352,717
Souřadnice ETRS89
Latitude
Longitude
El. High
Výškový systém: Bpv
Typ určení výšky: Nivelací
Typ určení bodu: POL
Třída přesnosti: 2
Splnění TKP: ANO
Druh stabilizace: hřeb

Místopisný náčrt

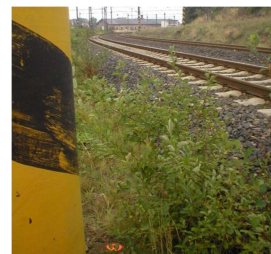
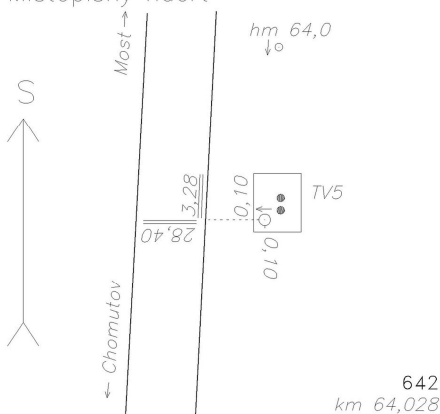


Poznámka: měřický hřeb v bet. odvodnění
Vyhotožil: SŽG Praha, pracoviště Ústí nad Labem
Platnost (od – do): 13. 5. 2015 -
Transformační klíč:
Původ bodu: G90272F29048

Traťový úsek: **0602** Most (včetně) - Chomutov-os.n. (včetně, bez seř.n.)
Definiční úsek: **10** Chomutov město - Chomutov-os.n.
Číslo bodu: **642** km: **64,028** Katastrální území: Chomutov I

Souřadnice JTSK
Y = 808578,911
X = 991502,329
Nadm. výška 352,522
Souřadnice ETRS89
Latitude
Longitude
El. High
Výškový systém: Bpv
Typ určení výšky: Nivelací
Typ určení bodu: POL
Třída přesnosti: 2
Splnění TKP: ANO
Druh stabilizace: hřeb

Místopisný náčrt



Poznámka: měřický hřeb v zákl. TV5
Vyhotožil: SŽG Praha, pracoviště Ústí nad Labem
Platnost (od – do): 13. 5. 2015 -
Transformační klíč:
Původ bodu: G90272F29048

GEODETICKÉ ÚDAJE

Výpis z databáze Železničního bodového pole

Databáze: **szgdb** ----- Umístěná v: localhost : 5432

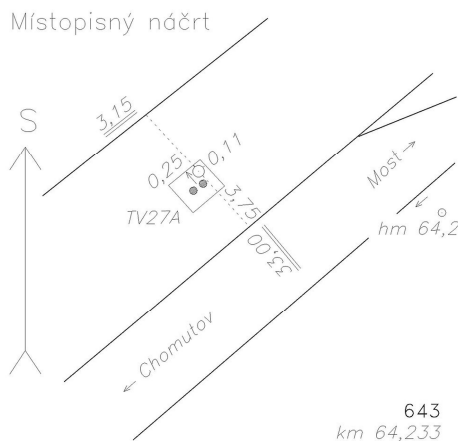
Pracoviště: **SŽG Praha, pracoviště Ústí nad Labem** - 29. 05. 2019 07:22:42 - Kozma, Vít

!!! NEŘÍZENÁ KOPIE !!!

str. 14/23

<i>Traťový úsek:</i>	0602	Most (včetně) - Chomutov-os.n. (včetně, bez seř.n.)
<i>Definiční úsek:</i>	F1	žst. Chomutov-os.n.
<i>Číslo bodu:</i>	643	km: 64,233 Katastrální území: Chomutov I

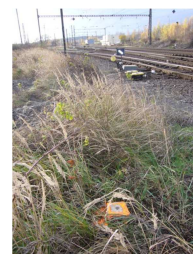
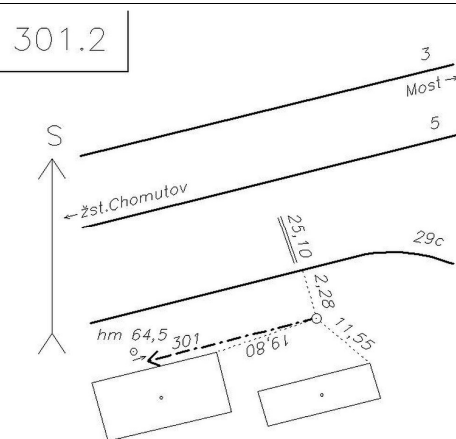
Souřadnice	JTSK
Y =	808650,820
X =	991697,534
Nadm. výška	352,548
Souřadnice	ETRS89
Latitude	
Longitude	
El. High	
Výškový systém:	Bpv
Typ určení výšky:	Nivelací
Typ určení bodu:	POL
Třída přesnosti:	2
Splnění TKP:	ANO
Druh stabilizace:	hřeb



Poznámka: měřický hřeb v zákl. TV27A
 Vyhotožil: SŽG Praha, pracoviště Ústí nad Labem
 Platnost (od – do): 13. 5. 2015 -
 Transformační klíč:
 Původ bodu: G90272F29048

<i>Traťový úsek:</i>	0602	Most (včetně) - Chomutov-os.n. (včetně, bez seř.n.)
<i>Definiční úsek:</i>	F1	žst. Chomutov-os.n.
<i>Číslo bodu:</i>	3012	km: 64,457 Katastrální území: Chomutov I

Souřadnice	JTSK
Y =	808806,207
X =	991882,477
Nadm. výška	352,145
Souřadnice	ETRS89
Latitude	N 50°27'27.20627"
Longitude	E 13°24'8.3136"
El. High	397.240
Výškový systém:	Bpv
Typ určení výšky:	Nivelací
Typ určení bodu:	GNSS
Třída přesnosti:	1
Splnění TKP:	ANO
Druh stabilizace:	kámen



Poznámka: kámen s měřickým hřebem: ETRF 2000
 Vyhotožil: SŽG Praha, pracoviště Ústí nad Labem
 Platnost (od – do): 7. 11. 2013 -
 Transformační klíč: 0602-Chomutov
 Původ bodu: G730Z7293038

GEODETICKÉ ÚDAJE

Výpis z databáze Železničního bodového pole

Databáze: **szgdb** ----- Umístěná v: localhost : 5432

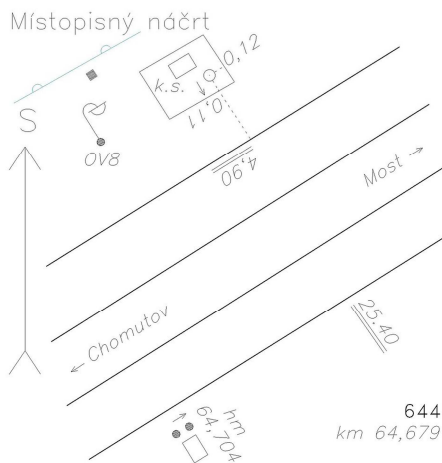
Pracoviště: **SŽG Praha, pracoviště Ústí nad Labem** - 29. 05. 2019 07:22:42 - Kozma, Vít

!!! NEŘÍZENÁ KOPIE !!!

str. 15/23

<i>Traťový úsek:</i>	0602	Most (včetně) - Chomutov-os.n. (včetně, bez seř.n.)
<i>Definiční úsek:</i>	F1	žst. Chomutov-os.n.
<i>Číslo bodu:</i>	644	km: 64,679 Katastrální území: Chomutov I

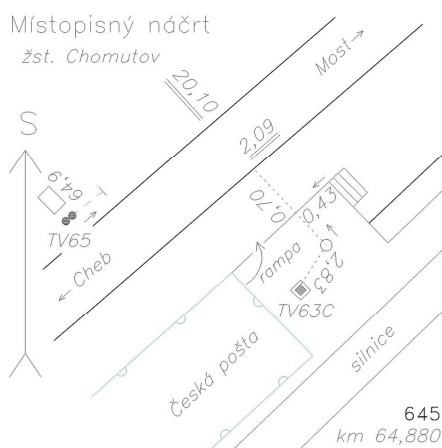
Souřadnice	JTSK
Y =	809018,272
X =	991886,684
Nadm. výška	352,070
Souřadnice	ETRS89
Latitude	
Longitude	
El. High	
Výškový systém:	Bpv
Typ určení výšky:	Nivelací
Typ určení bodu:	POL
Třída přesnosti:	2
Splnění TKP:	ANO
Druh stabilizace:	hřeb



Poznámka: měřický hřeb v zákl. ROV8
Vyhotovil: SŽG Praha, pracoviště Ústí nad Labem
Platnost (od – do): 13. 5. 2015 -
Transformační klíč:
Původ bodu: G90272F29048

<i>Traťový úsek:</i>	0602	Most (včetně) - Chomutov-os.n. (včetně, bez seř.n.)
<i>Definiční úsek:</i>	F1	žst. Chomutov-os.n.
<i>Číslo bodu:</i>	645	km: 64,880 Katastrální území: Chomutov I

Souřadnice	JTSK
Y =	809227,895
X =	992024,227
Nadm. výška	352,769
Souřadnice	ETRS89
Latitude	
Longitude	
El. High	
Výškový systém:	Bpv
Typ určení výšky:	Nivelací
Typ určení bodu:	POL
Třída přesnosti:	2
Splnění TKP:	ANO
Druh stabilizace:	hřeb



Poznámka: měřický hřeb v rampě
Vyhotovil: SŽG Praha, pracoviště Ústí nad Labem
Platnost (od – do): 13. 5. 2015 -
Transformační klíč:
Původ bodu: G90272F29048

GEODETICKÉ ÚDAJE

Výpis z databáze Železničního bodového pole

Databáze: **szgdb** ----- Umístěná v: localhost : 5432

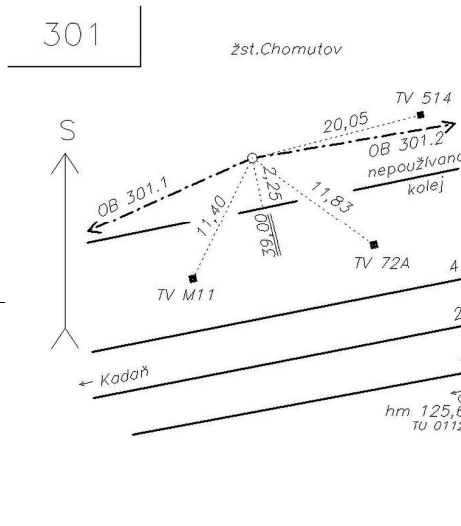
Pracoviště: **SŽG Praha, pracoviště Ústí nad Labem** - 29. 05. 2019 07:22:42 - Kozma, Vít

!!! NEŘÍZENÁ KOPIE !!!

str. 16/23

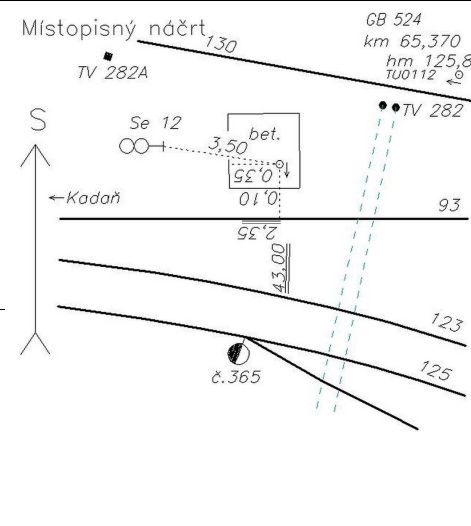
Traťový úsek: **0602** Most (včetně) - Chomutov-os.n. (včetně, bez sef.n.)
Definiční úsek: **F1** žst. Chomutov-os.n.
Číslo bodu: **3010** km: **65,164** Katastrální území: Chomutov I

Souřadnice	JTSK
Y =	809473,769
X =	992064,010
Nadm. výška	351,145
Souřadnice	ETRS89
Latitude	N 50°27'18.15869"
Longitude	E 13°23'36.23102"
El. High	396.260
Výškový systém:	Bpv
Typ určení výšky:	Nivelací
Typ určení bodu:	GNSS
Třída přesnosti:	1
Splnění TKP:	ANO
Druh stabilizace:	kámen
Poznámka:	kámen: ETRF 2000
Vyhotovil:	SŽG Praha, pracoviště Ústí nad Labem
Platnost (od – do):	7. 11. 2013 -
Transformační klíč:	0602-Chomutov
Původ bodu:	G730Z7293038



Traťový úsek: **0602** Most (včetně) - Chomutov-os.n. (včetně, bez sef.n.)
Definiční úsek: **F1** žst. Chomutov-os.n.
Číslo bodu: **524** km: **65,370** Katastrální území: Chomutov I

Souřadnice	JTSK
Y =	809653,745
X =	992170,998
Nadm. výška	350,654
Souřadnice	ETRS89
Latitude	
Longitude	
El. High	
Výškový systém:	Bpv
Typ určení výšky:	Nivelací
Typ určení bodu:	POL
Třída přesnosti:	2
Splnění TKP:	ANO
Druh stabilizace:	hřeb
Poznámka:	měřický hřeb v bet. základu
Vyhotovil:	SŽG Praha, pracoviště Ústí nad Labem
Platnost (od – do):	7. 11. 2013 -
Transformační klíč:	
Původ bodu:	G730Z7293038



GEODETICKÉ ÚDAJE

Výpis z databáze Železničního bodového pole

Databáze: **szgdb** ----- Umístěná v: localhost : 5432

Pracoviště: **SŽG Praha, pracoviště Ústí nad Labem** - 29. 05. 2019 07:22:42 - Kozma, Vít

!!! NEŘÍZENÁ KOPIE !!!

str. 17/23

Traťový úsek: **0602** Most (včetně) - Chomutov-os.n. (včetně, bez sef.n.)
Definiční úsek: **F1** žst. Chomutov-os.n.
Číslo bodu: **525** km: **65,630** Katastrální území: Chomutov I

Souřadnice JTSK

Y = 809902,275

X = 992226,329

Nadm. výška 351,365

Souřadnice ETRS89

Latitude

Longitude

El. High

Výškový systém: Bpv

Typ určení výšky: Nivelací

Typ určení bodu: POL

Třída přesnosti: 2

Splnění TKP: ANO

Druh stabilizace: hřeb

Poznámka: měřický hřeb v bet. základu

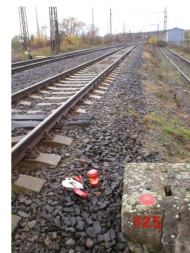
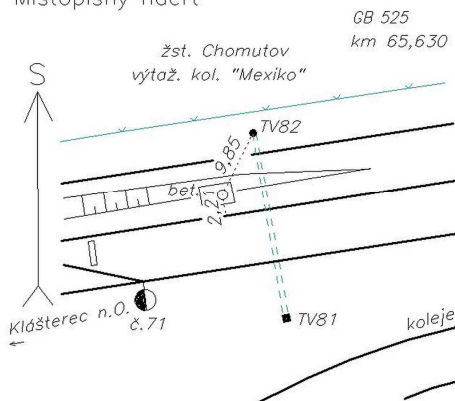
Vyhotovil: SŽG Praha, pracoviště Ústí nad Labem

Platnost (od – do): 7. 11. 2013 -

Transformační klíč:

Původ bodu: G730Z7293038

Místopisný náčrt



Traťový úsek: **0101** Praha-Bubny (mimo) - Chomutov-záp.zhlaví (mimo)
Definiční úsek: **44** km 122,364 = 7,109 - Chomutov
Číslo bodu: **823** km: **122,832** Katastrální území: Spořice

Souřadnice JTSK

Y = 810470,573

X = 993468,086

Nadm. výška 346,868

Souřadnice ETRS89

Latitude

Longitude

El. High

Výškový systém: Bpv

Typ určení výšky: Nivelací

Typ určení bodu: POL

Třída přesnosti: 2

Splnění TKP: ANO

Druh stabilizace: hřeb

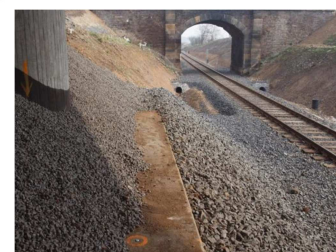
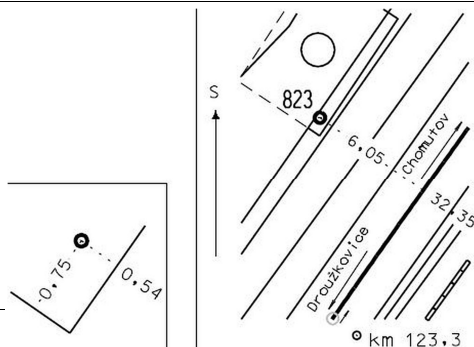
Poznámka: měřický hřeb v bet.zákl.mostu

Vyhotovil: Integral s.r.o. České Budějovice

Platnost (od – do): 6. 8. 2014 -

Transformační klíč:

Původ bodu: G732Z7213139



GEODETICKÉ ÚDAJE

Výpis z databáze Železničního bodového pole

Databáze: **szgdb** ----- Umístěná v: localhost : 5432

Pracoviště: **SŽG Praha, pracoviště Ústí nad Labem** - 29. 05. 2019 07:22:42 - Kozma, Vít

!!! NEŘÍZENÁ KOPIE !!!

str. 18/23

Traťový úsek: **0101** Praha-Bubny (mimo) - Chomutov-záp.zhlaví (mimo)
Definiční úsek: **44** km 122,364 = 7,109 - Chomutov
Číslo bodu: **824** km: **123,005** Katastrální území: Spořice

Souřadnice JTSK

Y = 810355,142

X = 993338,953

Nadm. výška 347,827

Souřadnice ETRS89

Latitude

Longitude

El. High

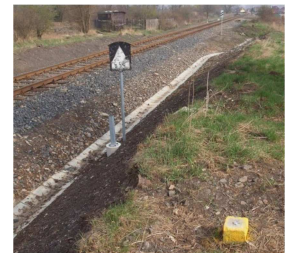
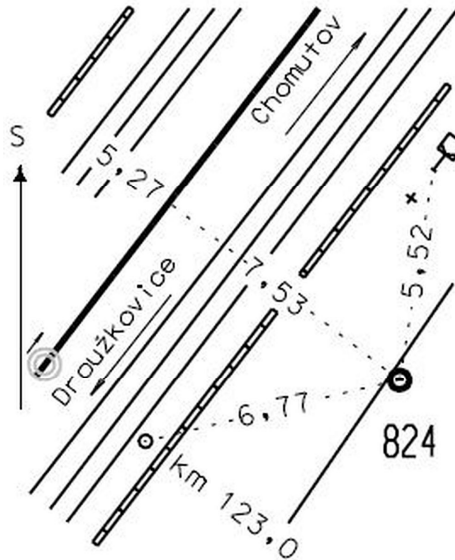
Výškový systém: Bpv

Typ určení výšky: Nivelací

Typ určení bodu: POL

Třída přesnosti: 2

Splnění TKP: ANO



Druh stabilizace: kámen

Poznámka: kámen s měřickým hřebem

Vyhotovil: Integral s.r.o. České Budějovice

Platnost (od – do): 6. 8. 2014 -

Transformační klíč:

Původ bodu: G732Z7213139

Traťový úsek: **0101** Praha-Bubny (mimo) - Chomutov-záp.zhlaví (mimo)
Definiční úsek: **44** km 122,364 = 7,109 - Chomutov
Číslo bodu: **825** km: **123,155** Katastrální území: Spořice

Souřadnice JTSK

Y = 810267,577

X = 993216,937

Nadm. výška 347,401

Souřadnice ETRS89

Latitude

Longitude

El. High

Výškový systém: Bpv

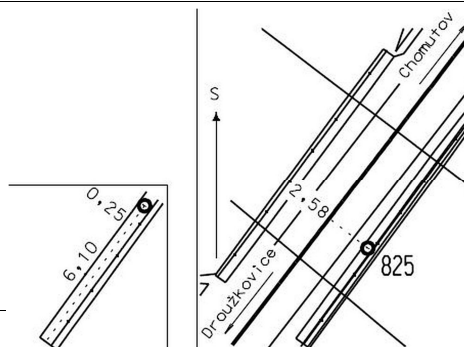
Typ určení výšky: Nivelací

Typ určení bodu: POL

Třída přesnosti: 2

Splnění TKP: ANO

Druh stabilizace: hřeb



Poznámka: měřický hřeb v římse mostu

Vyhotovil: Integral s.r.o. České Budějovice

Platnost (od – do): 6. 8. 2014 -

Transformační klíč:

Původ bodu: G732Z7213139

GEODETICKÉ ÚDAJE

Výpis z databáze Železničního bodového pole

Databáze: **szgdb** ----- Umístěná v: localhost : 5432

Pracoviště: **SŽG Praha, pracoviště Ústí nad Labem** - 29. 05. 2019 07:22:42 - Kozma, Vít

!!! NEŘÍZENÁ KOPIE !!!

str. 19/23

Traťový úsek: **0101** Praha-Bubny (mimo) - Chomutov-záp.zhlaví (mimo)
Definiční úsek: **44** km 122,364 = 7,109 - Chomutov
Číslo bodu: **826** km: **123,305** Katastrální území: Spořice

Souřadnice JTSK

Y = 810188,197

X = 993089,461

Nadm. výška 347,242

Souřadnice ETRS89

Latitude

Longitude

El. High

Výškový systém: Bpv

Typ určení výšky: Nivelací

Typ určení bodu: POL

Třída přesnosti: 2

Splnění TKP: ANO

Druh stabilizace: kámen

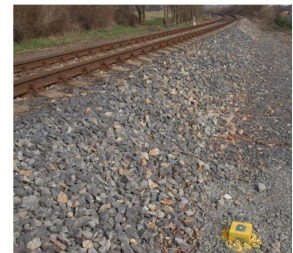
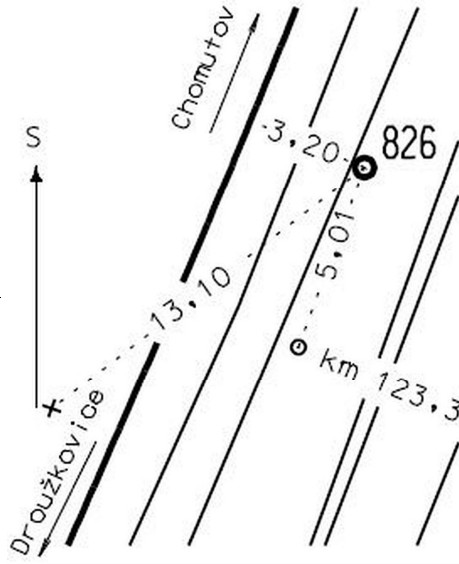
Poznámka: kámen s měřickým hřebem

Vyhotovil: Integral s.r.o. České Budějovice

Platnost (od – do): 6. 8. 2014 -

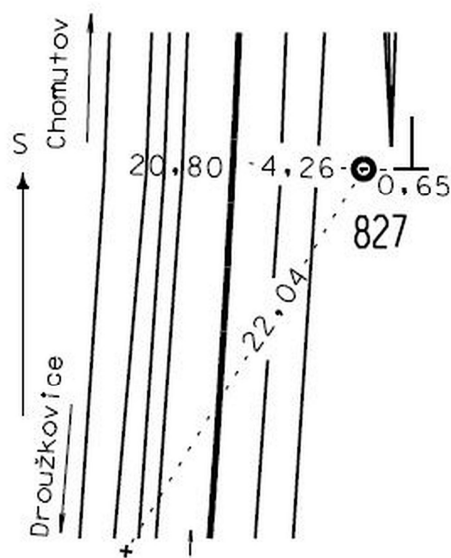
Transformační klíč:

Původ bodu: G732Z7213139



<i>Traťový úsek:</i>	0101	Praha-Bubny (mimo) - Chomutov-záp.zhlaví (mimo)
<i>Definiční úsek:</i>	44	km 122,364 = 7,109 - Chomutov
<i>Číslo bodu:</i>	827	km: 123,449 Katastrální území: Spořice

Souřadnice	JTSK
Y =	810156,020
X =	992948,575
Nadm. výška	347,597
Souřadnice	ETRS89
Latitude	
Longitude	
El. High	
Výškový systém:	Bpv
Typ určení výšky:	Nivelací
Typ určení bodu:	POL
Třída přesnosti:	2
Splnění TKP:	ANO



<i>Druh stabilizace:</i>	kámen
<i>Poznámka:</i>	kámen s měřickým hřebem
<i>Vyhotovil:</i>	Integral s.r.o. České Budějovice
<i>Platnost (od – do):</i>	6. 8. 2014 -
<i>Transformační klíč:</i>	
<i>Původ bodu:</i>	G732Z7213139

GEODETICKÉ ÚDAJE

Výpis z databáze Železničního bodového pole

Databáze: **szgdb** ----- Umístěná v: localhost : 5432

Pracoviště: **SŽG Praha, pracoviště Ústí nad Labem** - 29. 05. 2019 07:22:42 - Kozma, Vít

!!! NEŘÍZENÁ KOPIE !!!

str. 20/23

Traťový úsek: **0101** Praha-Bubny (mimo) - Chomutov-záp.zhlaví (mimo)
Definiční úsek: **44** km 122,364 = 7,109 - Chomutov
Číslo bodu: **3910** km: **123,624** Katastrální území: Spořice

Souřadnice JTSK

Y = 810164,883

X = 992772,964

Nadm. výška 347,777

Souřadnice ETRS89

Latitude N 50°26'52.11646"

Longitude E 13°23'6.98242"

El. High 392.928

Výškový systém: Bpv

Typ určení výšky: Nivelací

Typ určení bodu: GNSS

Třída přesnosti: 1

Splnění TKP: ANO

Druh stabilizace: hřeb

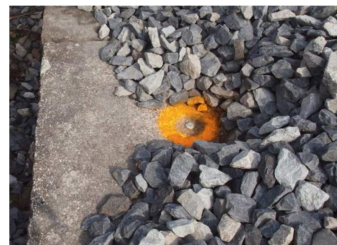
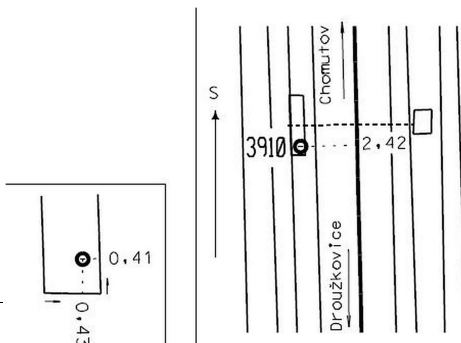
Poznámka: měřický hřeb v parapetu propustku: ETRF2000

Vyhotovil: Integral s.r.o. České Budějovice

Platnost (od – do): 6. 8. 2014 -

Transformační klíč: 0101-Droužkovice

Původ bodu: G732Z7213139



Traťový úsek: **0101** Praha-Bubny (mimo) - Chomutov-záp.zhlaví (mimo)
Definiční úsek: **44** km 122,364 = 7,109 - Chomutov
Číslo bodu: **3911** km: **123,908** Katastrální území: Spořice

Souřadnice JTSK

Y = 810117,242

X = 992494,916

Nadm. výška 349,452

Souřadnice ETRS89

Latitude N 50°27'1.24532"

Longitude E 13°23'7.25522"

El. High 394.594

Výškový systém: Bpv

Typ určení výšky: Nivelací

Typ určení bodu: GNSS

Třída přesnosti: 1

Splnění TKP: ANO

Druh stabilizace: hřeb

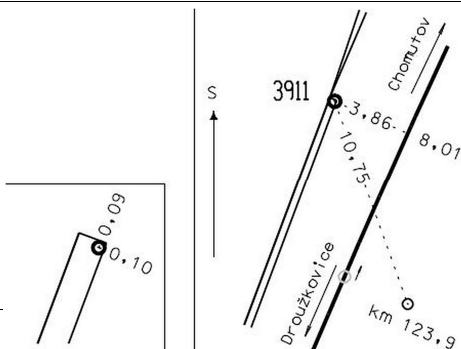
Poznámka: měřický hřeb v římse mostu: ETRF2000

Vyhotovil: Integral s.r.o. České Budějovice

Platnost (od – do): 6. 8. 2014 -

Transformační klíč: 0101-Droužkovice

Původ bodu: G732Z7213139



GEODETICKÉ ÚDAJE

Výpis z databáze Železničního bodového pole

Databáze: **szgdb** ----- Umístěná v: localhost : 5432

Pracoviště: **SŽG Praha, pracoviště Ústí nad Labem** - 29. 05. 2019 07:22:42 - Kozma, Vít

!!! NEŘÍZENÁ KOPIE !!!

str. 21/23

Traťový úsek:	0101	Praha-Bubny (mimo) - Chomutov-záp.zhlaví (mimo)
Definiční úsek:	44	km 122,364 = 7,109 - Chomutov
Číslo bodu:	830	km: 124,078 Katastrální území: Spořice

Souřadnice JTSK

Y = 810026,500

X = 992350,646

Nadm. výška 350,246

Souřadnice ETRS89

Latitude

Longitude

El. High

Výškový systém: Bpv

Typ určení výšky: Nivelací

Typ určení bodu: POL

Třída přesnosti: 2

Splnění TKP: ANO

Druh stabilizace: hřeb

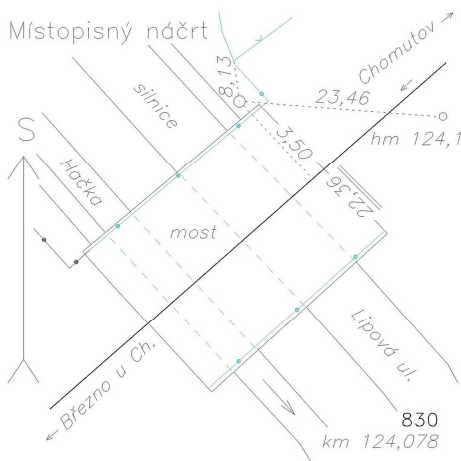
Poznámka: měřický hřeb v bet.zákl.mostu

Vyhotovil: SŽG Praha, pracoviště Ústí nad Labem

Platnost (od – do): 16. 7. 2014 -

Transformační klíč:

Původ bodu: G90272F29027



Traťový úsek:	0112	Chomutov-záp.zhlaví (mimo) - Cheb (klášterecké staničení) (mimo)
Definiční úsek:	02	Chomutov-záp.zhlaví - Dubina
Číslo bodu:	969	km: 126,284 Katastrální území: Spořice

Souřadnice JTSK

Y = 810075,890

X = 992288,168

Nadm. výška 352,421

Souřadnice ETRS89

Latitude

Longitude

El. High

Výškový systém: Bpv

Typ určení výšky: Nivelací

Typ určení bodu: POL

Třída přesnosti: 2

Splnění TKP: ANO

Druh stabilizace: hřeb

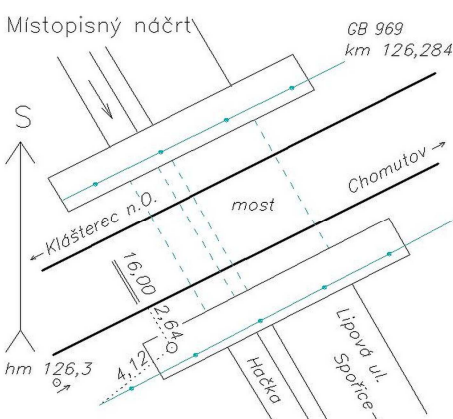
Poznámka: měřický hřeb v parapetu mostu

Vyhotovil: SŽG Praha, pracoviště Ústí nad Labem

Platnost (od – do): 7. 11. 2013 -

Transformační klíč:

Původ bodu: G730Z7293038



GEODETICKÉ ÚDAJE

Výpis z databáze Železničního bodového pole

Databáze: **szgdb** ----- Umístěná v: localhost : 5432

Pracoviště: **SŽG Praha, pracoviště Ústí nad Labem** - 29. 05. 2019 07:22:42 - Kozma, Vít

!!! NEŘÍZENÁ KOPIE !!!

str. 22/23

Traťový úsek: **0112** Chomutov-záp.zhlaví (mimo) - Cheb (klášterecké staničení) (mimo)
Definiční úsek: **02** Chomutov-záp.zhlaví - Dubina
Číslo bodu: **970** km: **126,482** Katastrální území: Spořice

Souřadnice JTSK

Y = 810261,058

X = 992374,512

Nadm. výška 352,954

Souřadnice ETRS89

Latitude

Longitude

El. High

Výškový systém: Bpv

Typ určení výšky: Nivelací

Typ určení bodu: POL

Třída přesnosti: 2

Splnění TKP: ANO

Druh stabilizace: hřeb

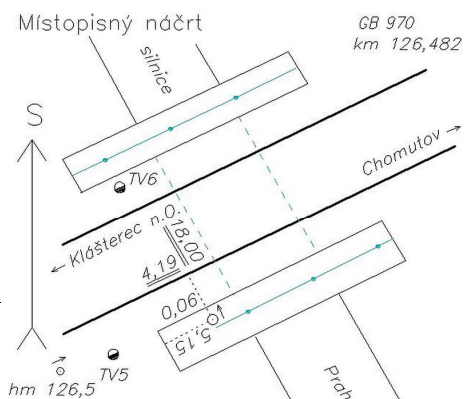
Poznámka: měřický hřeb v parapetu mostu

Vyhotovil: SŽG Praha, pracoviště Ústí nad Labem

Platnost (od – do): 7. 11. 2013 -

Transformační klíč:

Původ bodu: G730Z7293038



Traťový úsek: **0112** Chomutov-záp.zhlaví (mimo) - Cheb (klášterecké staničení) (mimo)
Definiční úsek: **02** Chomutov-záp.zhlaví - Dubina
Číslo bodu: **4051** km: **126,604** Katastrální území: Spořice

Souřadnice JTSK

Y = 810349,283

X = 992443,151

Nadm. výška 353,390

Souřadnice ETRS89

Latitude N 50°27'1.77521"

Longitude E 13°22'55.23283"

El. High 398.540

Výškový systém: Bpv

Typ určení výšky: GNSS

Typ určení bodu: GNSS

Třída přesnosti: 1

Splnění TKP: ANO

Druh stabilizace: kámen

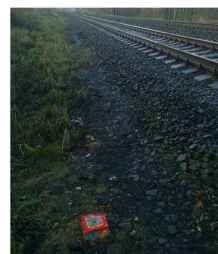
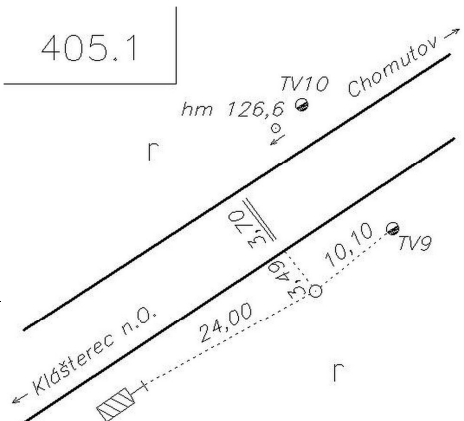
Poznámka: kámen s měřickým hřebem: ETRF 2000

Vyhotovil: SŽG Praha, pracoviště Ústí nad Labem

Platnost (od – do): 7. 11. 2013 -

Transformační klíč: 0602-Chomutov

Původ bodu: G730Z7293038



GEODETICKÉ ÚDAJE

Výpis z databáze Železničního bodového pole

Databáze: **szgdb** ----- Umístěná v: localhost : 5432

Pracoviště: **SŽG Praha, pracoviště Ústí nad Labem** - 29. 05. 2019 07:22:42 - Kozma, Vít

!!! NEŘÍZENÁ KOPIE !!!

str. 23/23

Traťový úsek: **0112** Chomutov-záp.zhlaví (mimo) - Cheb (klášterské staničení) (mimo)
Definiční úsek: **02** Chomutov-záp.zhlaví - Dubina
Číslo bodu: **971** km: **126,646** Katastrální území: Spořice

Souřadnice JTSK

Y = 810388,124

X = 992463,215

Nadm. výška 353,881

Souřadnice ETRS89

Latitude

Longitude

El. High

Výškový systém: Bpv

Typ určení výšky: Nivelací

Typ určení bodu: POL

Třída přesnosti: 2

Splnění TKP: ANO

Druh stabilizace: vrtule

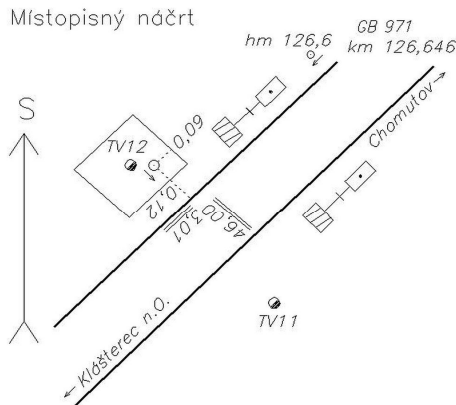
Poznámka: vrtule v zákl. sl. č.TV12

Vyhotovil: SŽG Praha, pracoviště Ústí nad Labem

Platnost (od – do): 7. 11. 2013 -

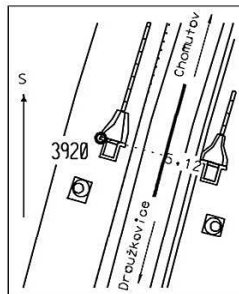
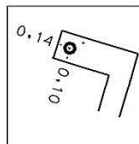
Transformační klíč:

Původ bodu: G730Z7293038



<i>Traťový úsek:</i>	0101	Praha-Bubny (mimo) - Chomutov-záp.zhlaví (mimo)
<i>Definiční úsek:</i>	44	km 122,364 - 7,109 - Chomutov
<i>Číslo bodu:</i>	3920	km: 122,653 Katastrální území: Spořice

Souřadnice	JTSK
<i>Y -</i>	810547.309
<i>X -</i>	993628.626
<i>Nadm.výška</i>	343.579
Souřadnice	ETRS89
<i>Latitude</i>	50° 26' 22.87434" N
<i>Longitude</i>	13° 22' 54.32346" E
<i>EllHigh</i>	388.796
<i>Výškový systém:</i>	Bpv
<i>Typ určení výšky:</i>	N
<i>Typ určení bodu:</i>	GPS
<i>Třída přesnosti:</i>	1
<i>Splnění TKP:</i>	ANO



Druh stabilizace: **geod. hřeb v římsě horské vpusti**

Poznámka:

Vyhotovil: **Integral - geodetické práce**

Platnost: **Od: Do:**

Transformační klíč: **převzat od SŽG**

Původ bodu: **Sanace tělesa žel. spodku Chomutov - Droužkovice km 122,500 - 123,325**

Technická zpráva: